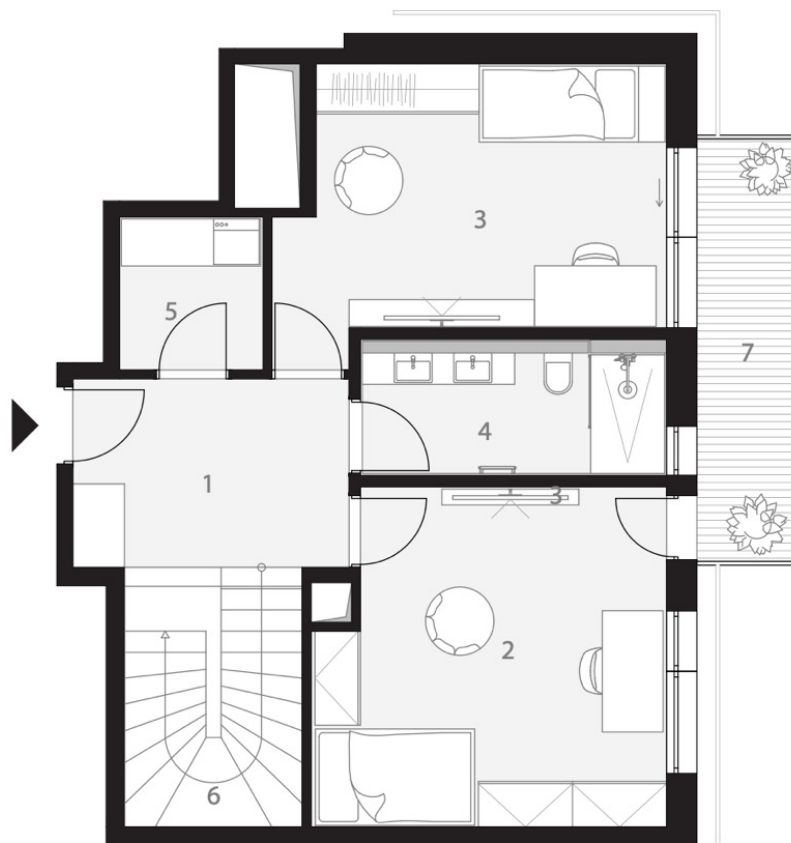


Mestská vila  
**GLEDÍČIA**



ČÍSLO BYTU	<b>PENTHOUSE</b>
PODLAŽIE	<b>5. NP</b>
POČET IZIEB	<b>2</b>



**1/2**

1. PREDSEŇ	10.00 m <sup>2</sup>
2. IZBA	19.67 m <sup>2</sup>
3. IZBA	17.48 m <sup>2</sup>
4. KÚPEĽŇA	7.37 m <sup>2</sup>
5. SKLAD/PRAČOVŇA	3.82 m <sup>2</sup>
6. SCHODISKO	6.96 m <sup>2</sup>

**PLOCHA INTERIÉRU 65.30 m<sup>2</sup>**

7. BALKÓN 8.00 m<sup>2</sup>

**CELKOVÁ PLOCHA BYTU 73.30 m<sup>2</sup>**



Mestská vila  
**GLEDÍČIA**



ČÍSLO BYTU **PENTHOUSE**

PODLAŽIE **6. NP**

POČET IZIEB **2**



**2/2**

8. CHODBA	17.00 m <sup>2</sup>
9. TOALETA	2.63 m <sup>2</sup>
10. SPÁLŇA	13.50 m <sup>2</sup>
11. KÚPEĽŇA S WC	5.15 m <sup>2</sup>
12. KUCHYŇA + JEDÁLEŇ	27.63 m <sup>2</sup>
13. KOMORA	2.80 m <sup>2</sup>
14. OBÝVACIA IZBA	32.83 m <sup>2</sup>

**PLOCHA INTERIÉRU 101.54 m<sup>2</sup>**

15. TERASA	44.58 m <sup>2</sup>
16. TERASA	52.20 m <sup>2</sup>
17. TERASA	1.25 m <sup>2</sup>

**CELKOVÁ PLOCHA BYTU 199.57 m<sup>2</sup>**